



BlackRapid N+

Routeur sans fil WLAN

Courte notice d'installation



Contenu	Page 1
Etablir les connexions réseau	Page 2
Réglage du réseau	Page 3

Contenu de l'emballage

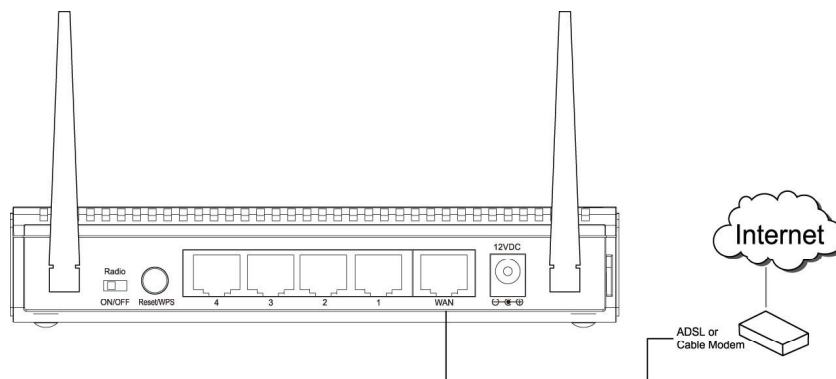
Avant la mise en service du routeur, vérifiez que rien ne manque dans l'emballage et contactez votre revendeur pour effectuer les demandes de matériel manquant :

- Routeur à haut débit (élément principal, 1 unité)
- Courte notice d'installation (1 unité)
- CD-ROM de notice d'installation (1 unité)
- Adaptateur réseau (1 unité)
- UTP câble (1 unité)

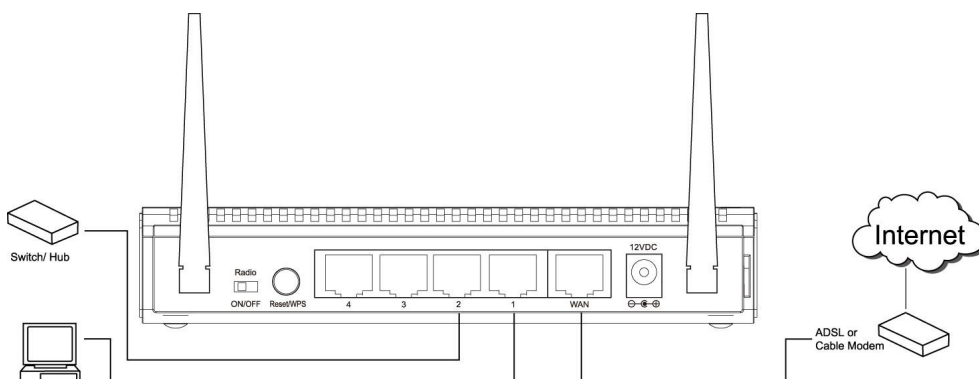
Etablir les connexions réseau

Suivez les instructions ci-après pour le réglage du routeur sans fil :

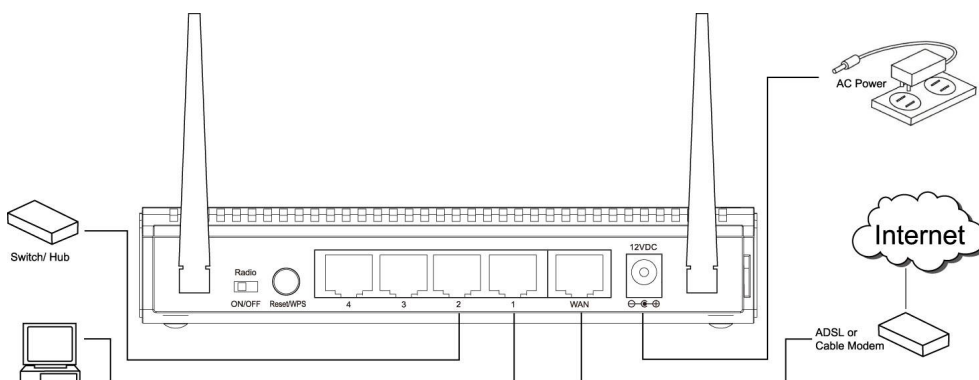
1. Connectez le modem câble / xDSL à la connexion WAN du routeur au moyen d'un câble Ethernet (LAN).



2. Connectez tous les ordinateurs, appareils de réseau (appareils compatibles avec le réseau hormis les ordinateurs, comme par exemple les consoles de jeu ou les switch/hub) à la connexion LAN du routeur.



3. Connectez l'adaptateur réseau à la prise électrique et branchez-le à la prise "Power" du routeur.



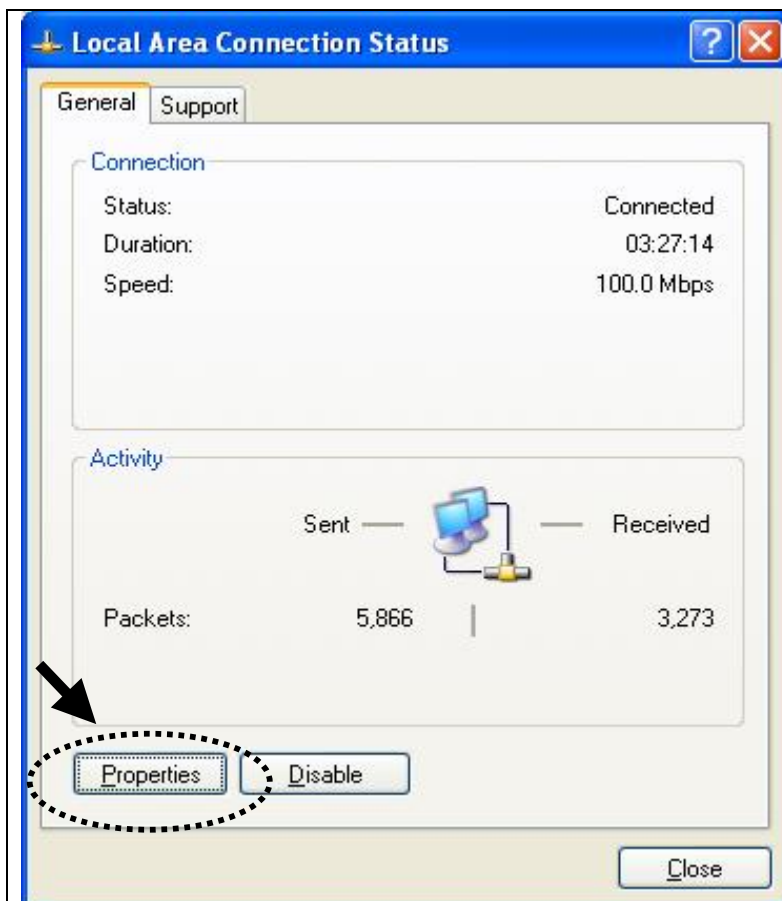
Contrôlez tous les voyants LED sur la face avant. Le voyant LED "PWR" doit être allumé en permanence, les voyants LED WAN et LAN doivent être allumés lorsque l'ordinateur / les appareils de réseau sont branchés sur la prise correspondante du routeur et correctement connectés.

Si le voyant LED "PWR" ne s'allume toujours pas et si vous êtes sûr que tous les câbles sont branchés correctement, contactez votre revendeur pour une assistance supplémentaire.

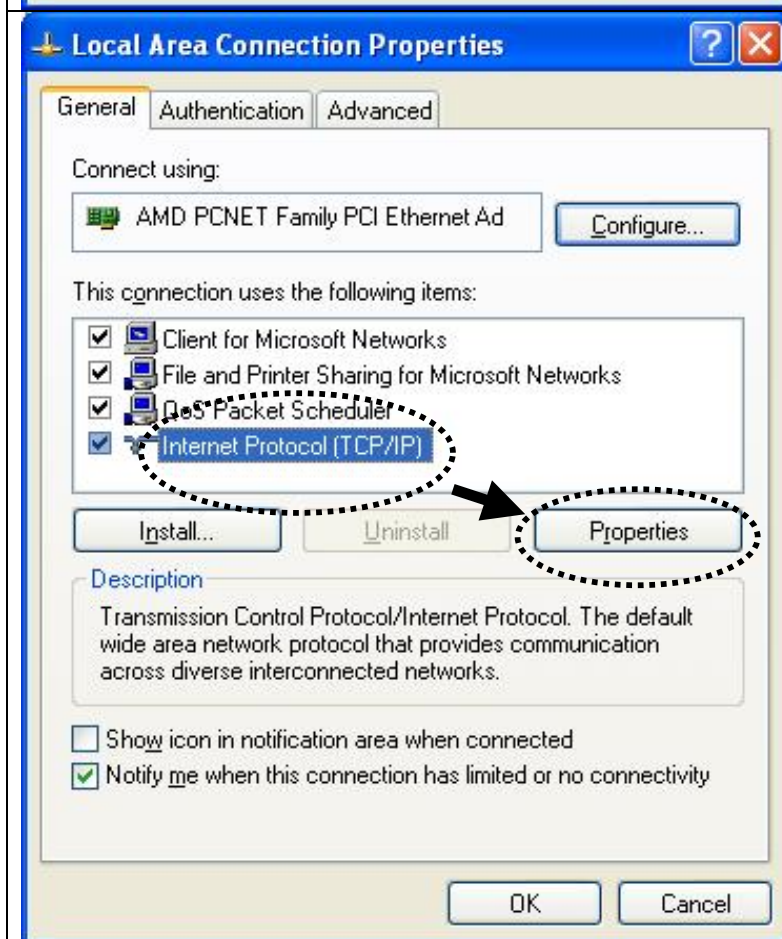
Réglage du réseau

Utilisez le navigateur Internet pour la configuration du routeur sans fil.

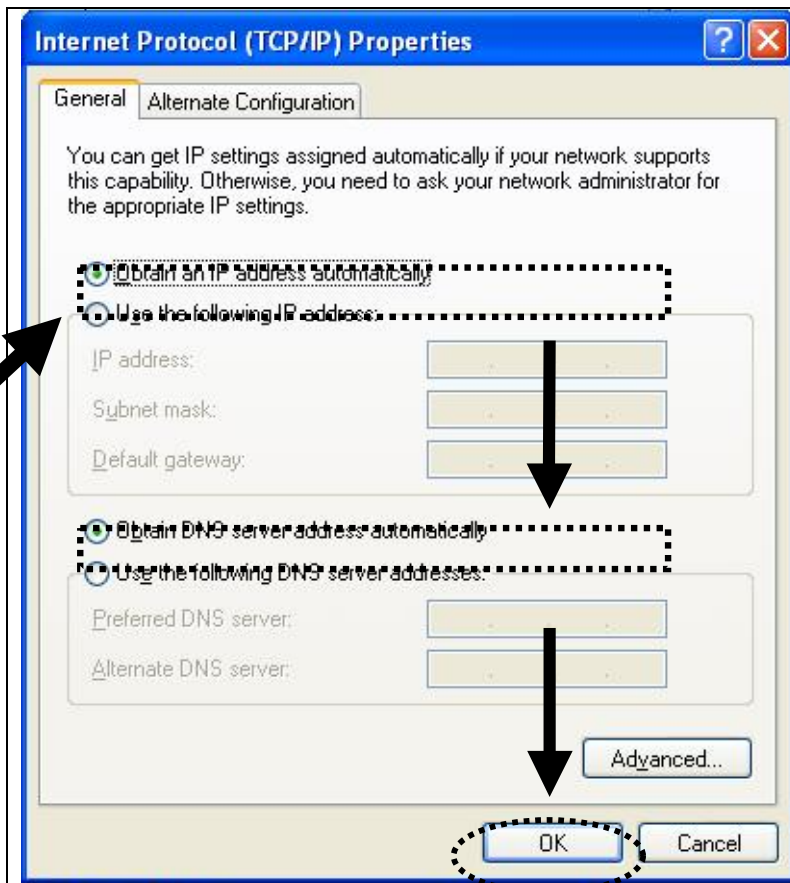
Un ordinateur équipé d'une connexion Ethernet(LAN) par câble vers le routeur sans fil est nécessaire pour effectuer la première configuration.



1. Réglez votre ordinateur de telle manière qu'il exige l'adresse IP du routeur sans fil. Cliquez sur "Démarrer" (normalement en bas à gauche de l'écran). Cliquez ensuite sur "Panneau de configuration". Double-cliquez sur **Connexions réseau**, puis double-cliquez sur **Connexion LAN**. Cliquez sur "Propriétés"



2. La fenêtre **Propriétés de connexion au réseau local** apparaît. Sélectionnez **Protocole Internet (TCP/IP)** et cliquez ensuite sur "Propriétés".



3. Sélectionnez "Obtenir une adresse IP automatiquement" et "Obtenir les adresses des serveurs DNS automatiquement". Cliquez ensuite sur "OK".



4. Après avoir effectué les réglages de l'adresse IP, cliquez sur "Démarrer" -> "Effectuer" en bas à gauche de l'écran, entrez "cmd" et cliquez sur "OK".

```
C:\Documents and Settings\home user>ipconfig

Windows IP Configuration

Ethernet adapter Local Area Connection:

    Connection-specific DNS Suffix  . : 
    IP Address. . . . .               : 192.168.2.3
    Subnet Mask . . . . .             : 255.255.255.0
    Default Gateway . . . . .         : 192.168.2.1

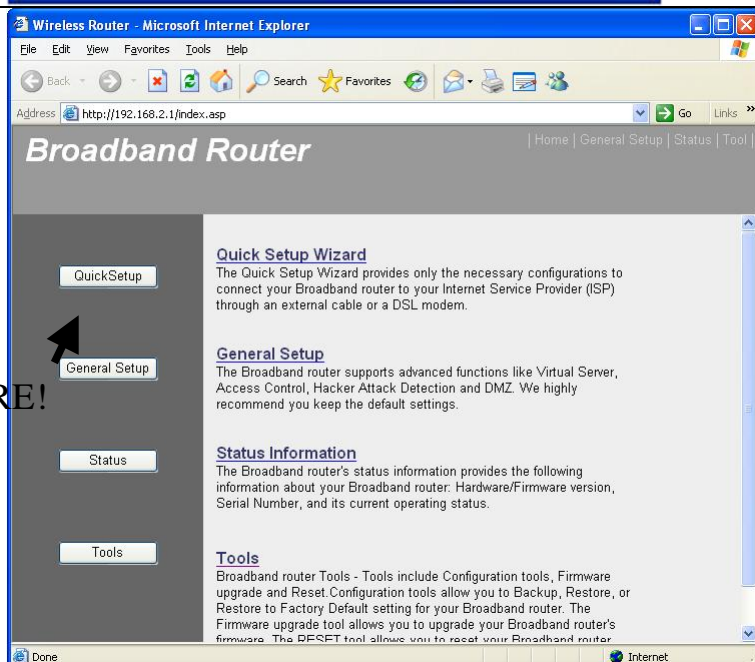
C:\Documents and Settings\home user>
```

5. Entrez "ipconfig", appuyez ensuite sur "Enter".
 Contrôlez l'adresse IP et "Standard Gateway" (dans cet exemple, l'adresse IP du routeur est 192.168.2.1)
Attention, cette valeur peut être différente.

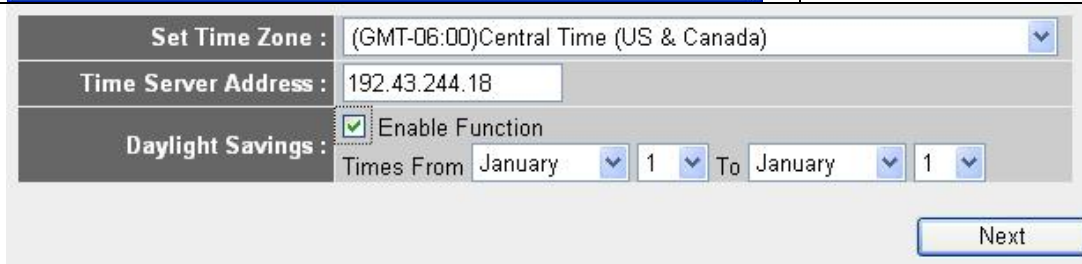


6. Lancez le navigateur et entrez l'adresse IP du routeur sans fil dans la ligne d'adresse. Le message suivant apparaît. Entrez le nom d'utilisateur et le mot de passe, cliquez ensuite sur "OK" pour ouvrir l'interface d'utilisateur de gestion Internet du routeur sans fil.

Nom d'utilisateur par défaut : admin
 Mot de passe par défaut : 1234



7. Cliquez sur "Configuration rapide"



8. Sélectionnez le fuseau horaire dans lequel vous vous trouvez et cliquez sur "Suivant".

Broadband Type

Specify the WAN connection type required by your Internet Service Provider. Specify a Cable modem, Fixed-IP xDSL, PPPoE xDSL or PPTP xDSL connection.

[Cable Modem](#)

A connection through a cable modem requires minimal configuration. When you set up an account with your Cable provider, the Cable provider and your Broadband router will automatically establish a connection, so you probably do not need to enter anything more.

[Fixed-IP xDSL](#)

Some xDSL Internet Service Providers may assign a Fixed IP Address for your Broadband router. If you have been provided with this information, choose this option and enter the assigned IP Address, Subnet Mask, Gateway IP Address and DNS IP Address for your Broadband router.

[PPPoE xDSL](#)

If you connect to the Internet using an xDSL Modem and your ISP has provided you with a Password and a Service Name, then your ISP uses PPPoE to establish a connection. You must choose this option and enter the required information.

[PPTP xDSL](#)

If you connect to the Internet using an xDSL Modem and your ISP has provided you with a Password, Local IP Address, Remote IP Address and a Connection ID, then your ISP uses PPTP to establish a connection. You must choose this option and enter the required information.

9. Sélectionnez le type de débit de la connexion Internet utilisée et cliquez sur "Suivant".

Fixed-IP xDSL

Enter the IP Address, Subnet Mask, Gateway IP Address and DNS IP Address provided to you by your ISP in the appropriate fields.

IP address assigned by your Service Provider :	<input type="text" value="172.1.1.1"/>
Subnet Mask :	<input type="text" value="255.255.0.0"/>
DNS address :	<input type="text"/>
Service Provider Gateway Address :	<input type="text" value="172.1.1.254"/>

10. Entrez les paramètres de connexion Internet. Vous devez entrer la valeur livrée par le fournisseur d'accès.

Cliquez pour terminer sur "OK".

(Le contenu de cette page peut être différent selon la méthode de connexion choisie à l'étape 9.)

Save setting successfully!

Please press APPLY button to restart the system for changes to take effect.

11. Cliquez sur "Appliquer".

System Restarting! Please wait for a while !

12. Si vous voyez ce message, le routeur est prêt à fonctionner avec les nouveaux paramètres en l'espace de 30 secondes.

13. Utilisez votre ordinateur pour ouvrir un site Internet ou lancer une application Internet et vérifiez que celle-ci fonctionne correctement.

Vous trouverez dans la notice présente sur le CD-ROM fourni des instructions supplémentaires concernant des réglages et installations étendues d'un réseau sans fil.